

СХЕМА ГРАНИЦ ПРИЛЕГАЮЩЕЙ ТЕРРИТОРИИ

Утверждена
Постановление администрации городского
округа город Михайловка Волгоградской области
(наименование документа об утверждении,
включая наименование органа местного самоуправления,
принявшего решение об утверждении схемы)

от 13 ноября 2019 № № 3394

Схема границ прилегающей территории Павильон №420

1. Местоположение прилегающей территории (адресные ориентиры) ул. Обороны, г. Михайловка, Волгоградская обл.;

2. Кадастровый номер объекта, по отношению к которому устанавливается прилегающая территория 34:37:010214:5933;

3. Сведения о собственнике и (или) ином законном владельце здания, строения, сооружения, земельного участка, а также уполномоченном лице: Тапилин А.А.; Волгоградская обл., Михайловский р-н, с. Сидоры, ул. Садовая, 43.; тел. 8(84463)4-64-70;

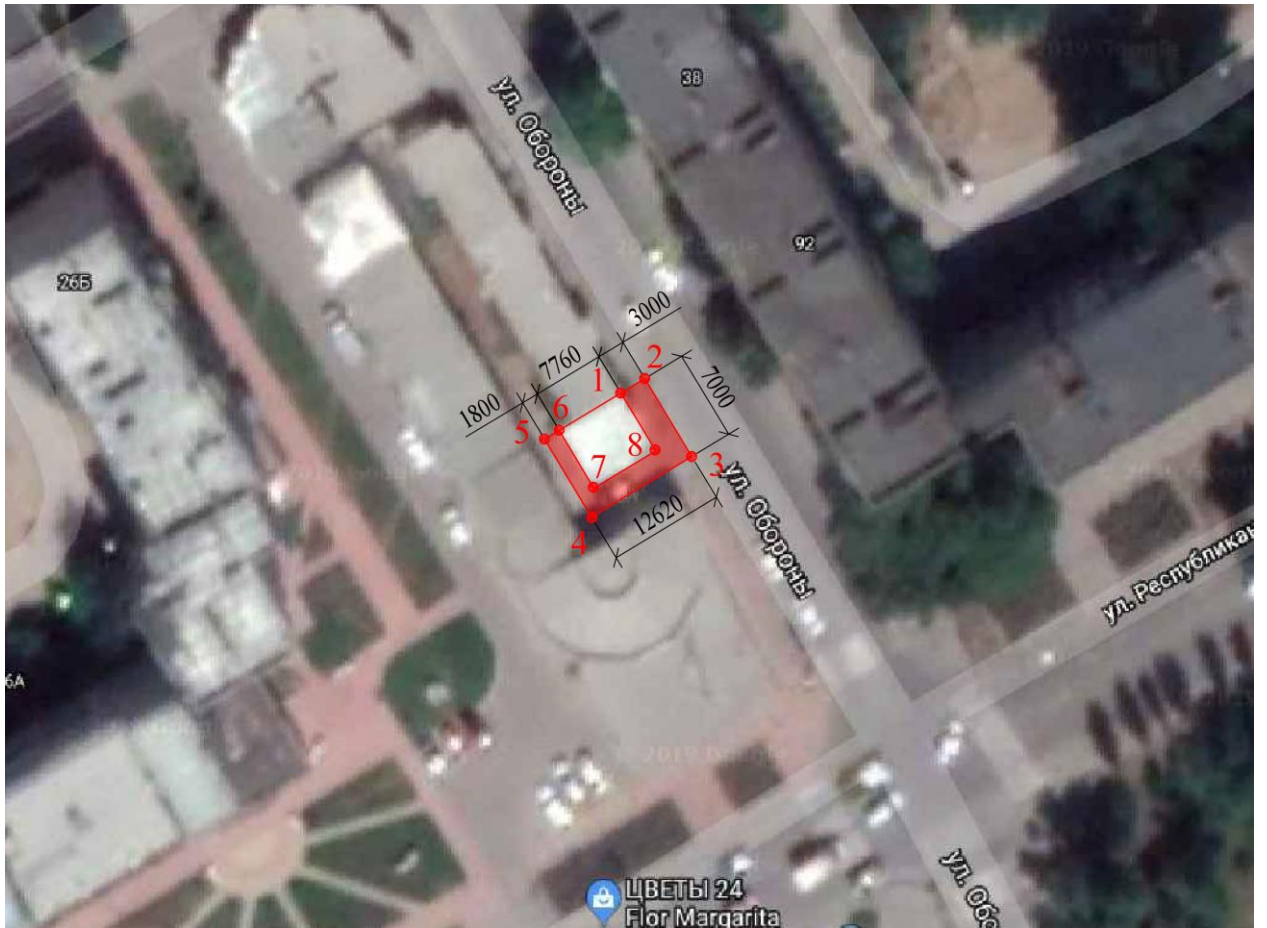
4. Площадь прилегающей территории: 67.3 (кв.м);

5. Вид разрешенного использования земельного участка, по отношению к которому устанавливается прилегающая территория: для размещения объектов торговли: под территорию торгового павильона №420;

6. Наличие объектов (в том числе благоустройства), расположенных на прилегающей территории, с их описанием

7. Площадь озелененной территории (при ее наличии кв.м), состав озеленения (при наличии - деревьев - шт, газон, цветники – кв.м).

Обозначение характерных точек границ	Координаты, м (с точностью до двух знаков после запятой)	
	X	Y
1	35 186.43	18 785.19
2	35 188.27	18 785.14
3	35 179.38	18 788.52
4	35 173.23	18 778.89
5	35 182.15	18 774.24
6	35 182.86	18 775.43
7	35 177.58	18 779.47
8	35 178.81	18 784.39



Масштаб 1:1000

Заявитель _____
 (подпись) (расшифровка подписи)

М.П.
 (для юридических лиц и индивидуальных предпринимателей)

Условные обозначения:

	граница прилегающей территории
	поворотная точка границ прилегающей территории
34:37:010214:5933	кадастровый номер земельного участка (объекта недвижимости), по отношению к которому устанавливается прилегающая территория
34:37:010214	кадастровый квартал
	граница кадастрового квартала
	границы объектов, расположенных на прилегающей территории (отображается черным цветом)